

# Miss Button

Anleitung Blusenkleid

## **Zuschnitt:**

Alle Schnittteile werden mit einer Nahtzugabe von 1cm zugeschnitten bis auf den Kleidsaum und den Ärmelsaum, diese benötigen 2cm Nahtzugabe.  
Übertrage alle Markierungen auf den Stoff.

## Midilänge

Oberes Vorderteil 2x gegengleich  
Unteres Vorderteil in Midilänge 2x gegengleich  
Oberes Rückenteil 1x im Bruch  
Unteres Rückenteil in Midilänge 1x im Bruch  
Knopfleiste in Midilänge 2x  
Stehkragen 2x im Bruch  
Ärmel (in gewünschter Länge) 2x gegengleich

## Maxilänge

Oberes Vorderteil 2x gegengleich  
Unteres Vorderteil 1x im Bruch  
Oberes Rückenteil 1x im Bruch  
Unteres Rückenteil 1x im Bruch  
Knopfleiste in Maxilänge 2x  
Stehkragen 2x im Bruch  
Ärmel (in gewünschter Länge) 2x gegengleich

## **Fixieren:**

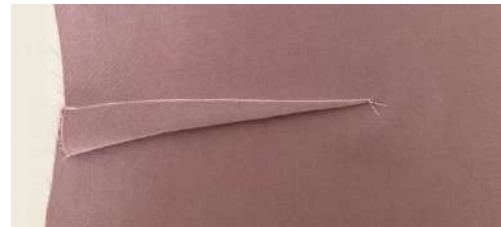
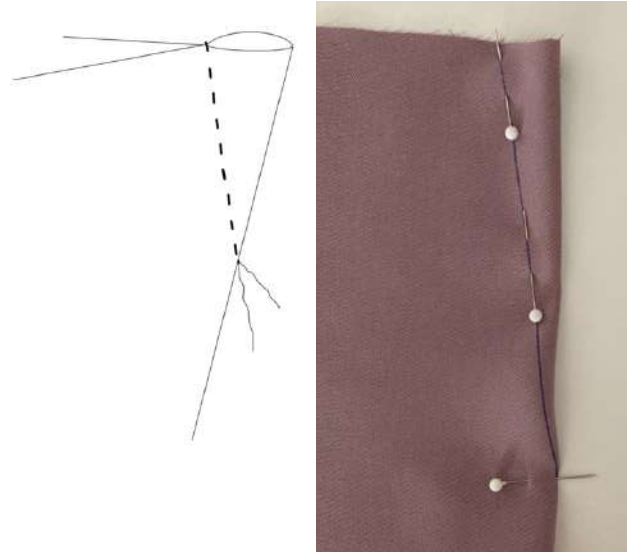
Verstärke den Stehkragen und die Knopfleisten mit Vlieseline.

# Nähen

## Vorderteil

Ab Größe 42 wird ein Brustabnäher zur schöneren Formgebung im Vorderteil gearbeitet. Nähst du eine kleinere Größe, kannst du diesen Punkt überspringen.

- Abnähermarkierungen rechts auf recht zusammenstecken. Der Abnäher wird also sozusagen mittig gefaltet. Die beiden Linien des „Dreiecks“ treffen exakt aufeinander.
- Nähe entlang der Markierung bis zur Spitze.
- Zu Beginn verriegeln, an der Spitze des Abnäherers flach rausnähen und Fadenenden miteinander verknoten.
- Abnäher von der Spitze aus nach unten bügeln, so dass der Abnäherinhalt Richtung Saum liegt.



## Variante Maxikleid

- Falte die beiden Knopfleiste entlang der Umbruchlinie links auf links und bügle diese.
- Die gebügelt Knopfleisten jeweils rechts auf rechts bündig an die vorderen Kanten des oberen Vorderteils legen und bei 1cm festnähen und anschließend alle Lagen miteinander versäubern.
- Bügel Vorderteil und Knopfleiste an der Naht sauber auseinander, so dass die Knopfleiste vom Vorderteil weg zeigt.
- Jetzt hast du zwei gegengleiche Vorderteile mit einer Knopfleiste an der vorderen Kante.
- Lege nun die Knopfleisten überlappend aufeinander. Achte darauf, dass die linke Seite (wenn du es mit der schönen Stoffseite vor dir liegen hast) über der



rechten Seite liegt. Nähe mit ein paar Stichen die Stofflagen knappkantig am unteren Ende zusammen, so kann später nichts verrutschen.

- Nimm dir nun das untere Vorderteil zur Hand und kräusle die obere Kante so, dass sie genau auf die Strecke des oberen Vorderteils passt.

Du hast zwei Möglichkeiten zu kräuseln:

Variante 1: Mit dem extra Kräuselfuß deiner Nähmaschine (falls du einen besitzt).

Variante 2: Stelle den Gradstich deiner Nähmaschine auf eine große Stichtlänge (ca. 5,0) und drehe die Fadenspannung auf 0. Nähe nun einmal Füßchenbreit an der zu kräuselnden Kante entlang. Lass am Anfang und am Ende deiner Naht ein gutes Stück Faden überstehen und verriegle **nicht**. Jetzt knotest du die Fäden an einem Ende zusammen und ziehst mit dem Unterfaden am anderen Ende vorsichtig den Stoff auf die gewünschte Länge zusammen.

- Wenn die Kräuselung gleichmäßig verteilt liegt, fixierst du sie indem du mit einem Gradstich erneut darüber nähst.
- Lege die Kanten vom oberen und unteren Vorderteil rechts auf rechts passend aufeinander und nähe sie bei 1cm Nahtzugabe fest. Anschließend versäuberst du beide Stofflagen mit der Overlock.

#### Variante Midilänge

- Nimm dir das untere Vorderteil zur Hand und kräusle die obere Kante so, dass sie genau auf die Strecke des oberen Vorderteils passt. (zwei Kräuselvarianten siehe bei Variante Maxikleid)



- Wenn die Kräuselung gleichmäßig verteilt liegt, fixierst du sie indem du mit einem Gradstich erneut darüber nähst.
- Lege die Kanten vom oberen und unteren Vorderteil rechts auf rechts passend aufeinander und nähe sie bei 1cm Nahtzugabe fest. Anschließend versäuberst du beide Stofflagen mit der Overlock.
- Verfahre ebenso mit der anderen Seite des Vorderteils.
- Falte nun die beiden Knopfleisten entlang der Umbruchlinie links auf links und bügle diese.
- Die gebügelten Knopfleisten jeweils rechts auf rechts bündig an die vordere Kante des oberen Vorderteils und unteren Vorderteils legen und bei 1cm festnähen. Anschließend alle Lagen miteinander versäubern.
- Bügel Vorderteil und Knopfleiste an der Naht sauber auseinander, so dass die Knopfleiste vom Vorderteil weg zeigt.

### **Rückenteil:**

Nun wird auch das Rückenteil gekräuselt. Dabei gehst du wie beim Vorderteil vor. Die obere Kante des unteren Rückenteils so kräuseln, dass es an die Kante des oberen Rückenteils passt. Kräuselung fixieren, Strecken rechts auf rechts zusammennähen und wieder versäubern.

- Weiter geht es mit den Schultern. Die Vorderteilschulter und die Rückenteilschulter rechts auf rechts zusammennähen und anschließend mit der Overlock versäubern. Die Nahtzugabe ins Rückenteil bügeln.



### Ärmel:

- Nun den Ärmel rechts auf rechts ins Armloch stecken. Dabei auf die Markierungen achten. Den Ärmel mit 1cm Nahtzugabe ins Armloch nähen und anschließend wieder alle Lagen miteinander versäubern.



### Seitennähte ohne Taschen:

- Ärmelnaht und Seitennaht vom Vorder- und Rückenteil werden jetzt rechts auf rechts aufeinander gesteckt. Achte darauf, dass die Nähte des Ärmels und der Rockteile exakt aufeinanderpassen. So hast du später einen schönen Nahtverlauf. Nun nähst du die Ärmelnaht und Seitennaht in einem Zug durch und versäuberst sie anschließend wieder mit der Overlock.

### Seitennähte mit Nahttasche:

- Versäubere die Ärmel-/ und Seitennaht vom Vorder- und Rückenteil und die gerade Seite des Taschenbeutels.
- Stecke nun einen Taschenbeutel mit der versäuberten Kante rechts auf rechts an die Taschenmarkierung im Vorderteil.
- Nun nähe den Taschenbeutel mit 1cm Nahtzugabe fest und lasse dabei an der oberen und unteren Kante 1cm frei.
- Klappe den Taschenbeutel zur Seite und bügle auf der Rückseite beide Nahtzugaben im Bereich des Taschenbeutels auseinander.
- Damit die Eingriffstasche später schön liegen bleibt, wird nun der Taschenbeutel knappkantig an der Nahtzugabe festgenäht.
- Dabei den 1cm an den Kanten oben und unten wieder offenlassen.
- Den Taschenbeutel an der Kante umklappen und bügeln.
- Ebenso mit dem zweiten Taschenbeutel am Rückteil verfahren.



- Jetzt wird die Seitennaht geschlossen. Dafür das Vorder-/ und Rückteil rechts auf rechts an der Seitennaht zusammenstecken.
- Die Taschenbeutel werden zur Seite weggeklappt. Achte darauf, dass die Nahtzugaben alle schön glatt aufeinanderliegen und die beiden Taschenbeutel Teile aufeinanderpassen.
- Nähe die Seitennaht nun in zwei Teilen: Am Saum beginnend bis zu dem Punkt, an dem die Naht des Taschenbeutels beginnt. Dann wieder am Nahtende des Taschenbeutels ansetzen und bis zum Armloch nähen.
- Um später Löcher im Taschenbeutel zu vermeiden, ist es wichtig, dass die Naht jeweils genau auf dem Taschenbeutel punkt endet und beginnt.
- Klappe nun die NZG von Vorder-/ und Rückteil weg, so dass der Taschenbeutel mit seiner Nahtzugabe frei liegt.
- Jetzt nähst du den Taschenbeutel mit 1cm Nahtzugabe zusammen und versäuberst ihn anschließend. Beginne direkt an der umgebügelten Naht, damit auch hier später kein unerwünschtes Loch im Taschenbeutel ist.
- Nahtzugabe der Seitennaht auseinander bügeln.

Nähe nun ebenso die zweite Nahttasche ein.



### **Kragen:**

- Die lange Unterseite an einem Kragenteil 1cm nach innen bügeln.
- Dann beide Kragenteile rechts auf rechts aufeinander stecken und von der gebügelten Kante aus mit einem Abstand von 1cm entlang der oberen Kragenkante nähen. Wieder bis zum Ende der der anderen gebügelten Kante.
- Die Nahtzugabe an den Rundungen auf 3mm zurückschneiden. Den Kragen wenden und die Kanten schön ausbügeln.
- Nun den Kragen rechts auf rechts mit der nicht eingebügelten Seite an den Halsausschnitt stecken. In der hinteren Mitte beginnend bis nach vorne. Die Nahtzugabe des Kragens endet bündig mit der Knopfleiste.
- Jetzt den Kragen bei 1cm Nahtzugabe festnähen. Den gebügelten Kragen dabei zur Seite klappen und drauf achten, dass er nicht mitgenäht wird.
- Anschließend den gebügelten Kragen über die Nahtzugabe stülpen. Die Nahtzugabe in den Kragen legen und die noch offene Kragenkante von der rechten Seite im Nahtschatten feststecken und dann festnähen.



### **Saum und Fertigstellung:**

- Den Ärmelsaum und den Rocksäum zweimal 1cm einschlagen und eine saubere Kante bügeln dann bei 0,7cm festnähen.
- Jetzt fehlen nur noch die Knöpfe. Dafür auf die Knopfmakierungen die gewünschten Knöpfe stanzen oder nähen. Fertig!

